

YD-IT0421

PROMOTION



# **GTURN**

## **4 x 10 CNMG | DNMG | WNMG SONDERPREISAKTION**

**AKTIONSPREIS  
ab 109,00 €**

**GÜLTIG VOM 01.04. - 30.09.2021**








**WEITERE INFORMATIONEN IN UNSEREM  
KATALOG WENDEPLATTEN YE-IT21**



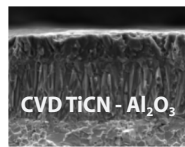
Angebot ist begrenzt und ist speziell für Gewerbe, Handwerk, Handel und Industrie.  
Preise in EURO, zzgl. MwSt. - Änderungen, Zwischenverkauf und Irrtümer vorbehalten.  
Der Verkauf ist ausschließlich für den deutschen Markt bestimmt. Ein Verkauf ins Ausland ist untersagt.



		P20		M15		S10					
<b>CNMG</b>		Bezeichnung	R	Fn (mm/rev.)	Ap (mm)	YG3020	YG211	VPE (4 x gleiche EDP Nr.)	Promotionspreis (40 x WSP)		
<b>-UL</b>	 Leichte Bearbeitung, adhäsives Material	CNMG 120408 - UL	0.8	0.1 ~ 0.3	1 ~ 3	● 0193		<b>4x10</b>	<b>109,00 €</b>		
<b>-UM</b>	 Mittlere Bearbeitung Instabiler Zustand	CNMG 120408 - UM	0.8	0.15 ~ 0.3	0.5 ~ 2	● 0100		<b>4x10</b>	<b>109,00 €</b>		
<b>-UG</b>	 Mittlere Bearbeitung bei stabilen Bedingungen	CNMG 120408 - UG	0.8	0.2 ~ 0.4	1 ~ 3	● 0099		<b>4x10</b>	<b>109,00 €</b>		
<b>-UR</b>	 Schuppen und unterbrochener Schnitt	CNMG 120408 - UR	0.8	0.3 ~ 0.5	1 ~ 4	● 0196		<b>4x10</b>	<b>109,00 €</b>		
<b>-MM</b>	 Mittleres Schuppen in Edelstahl	CNMG 120408 - MM	0.8	0.2 ~ 0.35	1 ~ 3.5	● 0494		<b>4x10</b>	<b>109,00 €</b>		

### YG3010

P05 - P20  
K15 - K35

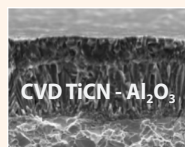


#### Erste Wahl für Schichten bei Stahl und duktiles Gusseisen

- schichten u. leichte Zerspanung von Stahl unter stabilen Bedingungen
- Neue Beschichtungstechnologie und eine hervorragende Oberflächenglätte, erhöhte Verschleißfestigkeit und Beständigkeit gegen Absplittern

### YG3020

P15 - P30

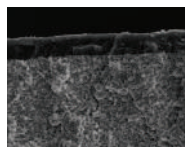


#### Erste Wahl für allgemeine Stahl Bearbeitung

- Substrat speziell für gute Zähigkeit
- Ausgezeichnete Oberflächenglätte, erhöhte Verschleißfestigkeit und Zuverlässigkeit

### YG211

M05 - M25  
S05 - S20

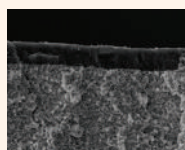


#### Hohe Verschleißfeste Sorte für hochwarmfeste Cr-Ni basierte Super-Legierungen und Rostfreimaterialien

- Schlichtbearbeitung Rostfrei
- Schlichtbearbeitung hochwarmfeste Cr-Ni basierte Superlegierung

### YG214







M30 - M40  
S25 - S30





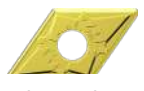


#### Sorte für schwere Schnittunterbrechungen

- Erste Wahl für Schnittunterbrechungen in der Rostfreibearbeitung
- Alternative Sorte für Superlegierungen bei niedrigen Schnittgeschwindigkeiten
- Minimiertes Risiko für Ausbrüche durch Spanschlag

Schnittgeschwindigkeit			Vc (m/min.)																			
ISO	VDI	Untergruppe	YG1001		YG3010		YG3020		YG3030		YG801		YG211		YG213		YG214		YG100		YG10	
			Min	Max	Min	Max	Min	Max	Min	Max	Min	Max	Min	Max	Min	Max	Min	Max	Min	Max	Min	Max
P	1~5	Unlegierte Stähle	220	480	170	450	180	380	150	350	120	200	-	-	-	-	-	-	-	-	-	-
	6~9	Niedrig legierte Stähle	220	420	180	380	110	350	90	300	70	200	-	-	-	-	-	-	-	-	-	-
	10~11	Legierte Stähle	-	-	100	330	60	300	70	250	-	-	-	-	-	-	-	-	-	-	-	-
M	12~13	Ferritisch & Martensitisch	-	-	-	-	-	-	120	230	-	-	130	230	110	180	80	150	-	-	-	-
	14	Austenitischer Edelstahl	-	-	-	-	-	-	80	200	-	-	100	200	40	130	30	120	-	-	-	-
K	15~16	Grauguss	170	420	120	300	-	-	-	-	-	-	-	-	-	-	-	-	-	-	-	-
	17~18	Sphäroguss	120	410	120	280	-	-	-	-	-	-	-	-	-	-	-	-	-	-	-	-
N	21~30	Aluminium	-	-	-	-	-	-	-	-	-	-	-	-	-	-	-	-	350	1200	250	800
S	31~37	Hitzebeständige Stähle	-	-	-	-	-	-	35	80	-	-	30	90	20	40	20	40	-	-	-	-
H	38~41	Gehärtete Materialien	-	-	-	-	-	-	-	-	-	-	-	-	-	-	-	-	-	-	-	-

		Bezeichnung	R	Fn (mm/rev.)	Ap (mm)	P10	P20	M15	M40	VPE 4 x gleiche EDP Nr.	Promotionpreis 40 x gleiche WSP
						K20	S10	S30			
<b>WNMG</b>						YG3010	YG3020	YG211	YG214		
-UF		WNMG 080404 - UF	0.4	0.05 ~ 0.25	0.5 ~ 2	● 0315				4x10	109,00
-UG		WNMG 080408 - UG	0.8	0.2 ~ 0.4	1 ~ 3,5	● 0147	● 0148			4x10	109,00
-UR		WNMG 080408 - UR	0.8	0.3 ~ 0.5	1.2 ~ 5		● 0471			4x10	109,00
		WNMG 080412 - UR	1.2	0.3 ~ 0.5	1.5 ~ 5		● 0443			4x10	109,00
-MF		WNMG 080404 - MF	0.4	0.07 ~ 0.3	0.15 ~ 1.5			● 0667		4x10	109,00
-MM		WNMG 080408 - MM	0.8	0.2 ~ 0.35	1 ~ 3.5			● 0497		4x10	109,00
-MR		WNMG 080412 - MR	1.2	0.30 ~ 0.55	2.0 ~ 5.5				● 0836	4x10	109,00

		Bezeichnung	R	Fn (mm/rev.)	Ap (mm)	P20	M15	S10	VPE 4 x gleiche EDP Nr.	Promotionpreis 40 x gleiche WSP
						YG3020	YG211			
<b>DNMG</b>						YG3020	YG211			
-UF		DNMG 150604 - UF	0.4	0.05 ~ 0.25	1 ~ 2		● 0226		4x10	119,00 €
-UL		DNMG 150608 - UL	0.8	0.1 ~ 0.3	1.5 ~ 3		● 0238		4x10	119,00 €
-UG		DNMG 150608 - UG	0.8	0.2 ~ 0.4	1 ~ 3		● 0235		4x10	119,00 €
-UR		DNMG 150612 - UR	1.2	0.3 ~ 0.5	1.5 ~ 4		● 0372		4x10	119,00 €
-MM		DNMG 150608 - MM	0.8	0.2 ~ 0.35	1 ~ 3.5			● 0515	4x10	119,00 €

# NEUER KATALOG WENDESCHNEIDPLATTEN YE-IT21 ALS PDF

Unser Sortiment wird beständig erweitert. In der neuen Version unseres YE-IT21 Katalog Wendeschneidplatten wurden weit über 200 Artikel für das Drehen von rostfreiem Stahl hinzugefügt. [www.yg-1.de](http://www.yg-1.de)



Angebot ist begrenzt und ist speziell für Gewerbe, Handwerk, Handel und Industrie. Preise in EURO, zzgl. MwSt. - Änderungen, Zwischenverkauf und Irrtümer vorbehalten. Der Verkauf ist ausschließlich für den deutschen Markt bestimmt. Ein Verkauf ins Ausland ist untersagt. Bitte beachten Sie unsere allgemeinen Verkaufsbedingungen. <https://yg-1.de/agb-allgemeine-verkaufsbedingungen>

Ihr **YG-1 Fachhandels-Partner** berät Sie kompetent bei Rückfragen zu unseren Produkten:

Georg Noll Werkzeugmaschinen GmbH  
Im Taubental 4  
41468 Neuss  
Tel.: 02131-3806-0  
Fax: 02131-3806-59  
E-Mail: [team@noll.de](mailto:team@noll.de)

\* Die Spezifikation der Werkzeughalter die zur Verfügung gestellt werden, können ohne vorherige Ankündigung geändert werden.

## YG-1 CO., LTD.

### VERTRIEB DEUTSCHLAND

YG-1 Deutschland GmbH  
Rudolf-Diesel-Str. 12b, D-65760 Eschborn  
**Telefon: +49-6173-9967-0**  
**<http://www.yg-1.de>**  
**E-mail: [info@yg-1.de](mailto:info@yg-1.de)**



### KOMPETENZZENTRUM SONDERWERKZEUGE

YG-1 Technology Center GmbH  
Am Märzenbuckel 8, D-73447 Oberkochen  
**Telefon: +49-7364-95597-0**  
**<http://www.yg1-techcenter.de>**  
**E-mail: [info@yg1-techcenter.de](mailto:info@yg1-techcenter.de)**



**Notiz** Die Informationen dienen nur als Referenz. Werkzeugspezifikationen können ohne vorherige Ankündigung geändert werden. Obwohl wir uns bemühen, genaue und aktuelle Informationen zu liefern, kann keine Garantie für jede einzelne Anwendung übernommen werden. YG-1 oder Verlage haften nicht für Schäden, die durch die Nutzung der Informationen entstehen.



Suche nach "YG-1" in Social Media

YG1YDIT04210033021